

R

Logopedyczny konkurs plastyczny – „Głoskowy detektyw”

w ramach Europejskiego Dnia Logopedy

obchodzonego w dniu 6 marca

1. Konkurs jest jednoetapowy, przeznaczony dla dzieci przedszkolnych z uwzględnieniem dwóch kategorii wiekowych:

- 3-4 latki

- 5-6 latki

2. Celem konkursu jest upowszechnianie wiedzy logopedycznej, troska o poprawność językową, ćwiczenie analizy głoskowej wyrazów, kształcenie kreatywności u dzieci, zaprezentowanie umiejętności i zdolności plastycznych.

3. Zadaniem uczestników jest odkrycie jak największej ilości wyrazów zaczynających się na wskazaną głoskę i zilustrowanie ich na kartce (mile widziane będzie podpisanie wszystkich zaprezentowanych wyrazów):

- 3-4 latki na głoskę - k

- 5-6 latki na głoskę - r

4. Prace konkursowe powinny być wykonane indywidualnie przez dzieci, dowolną techniką w formacie A4.

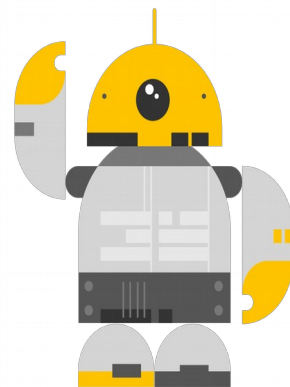
5. Kryteria oceny prac konkursowych: zgodność z tematem, kompozycja pracy, samodzielność, pomysłowość.

6. Prace opatrzone metryką zawierającą: imię i nazwisko dziecka, wiek i grupę należy złożyć do dnia **21 marca 2022** do p. Wiolety Witeckiej.

7. Dla autorów zwycięskich prac przewidziane są dyplomy i nagrody rzeczowe.

Zapraszamy i zachęcamy do udziału.

Organizatorzy konkursu: p. Wioleta Witecka, p. Monika Jabłońska, p. Klaudia Kalisiak



K

